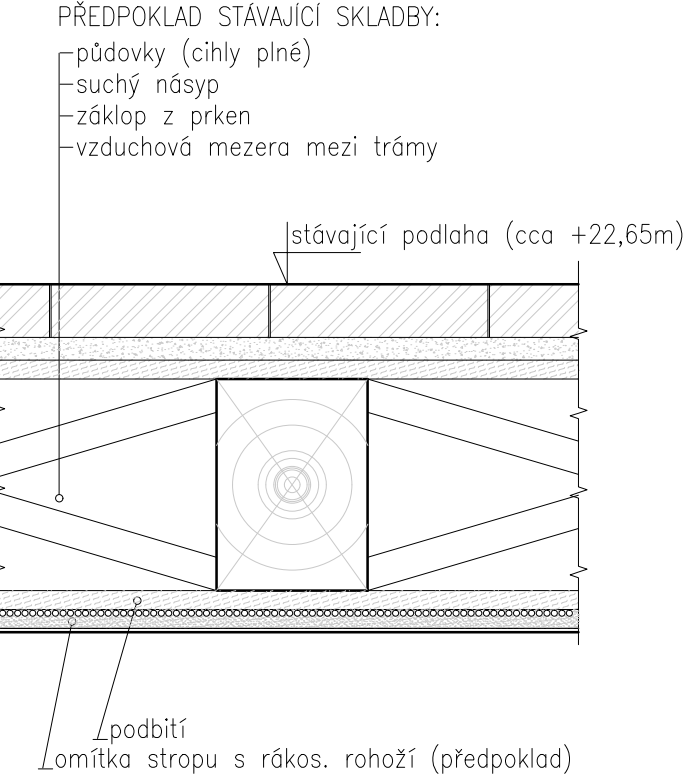
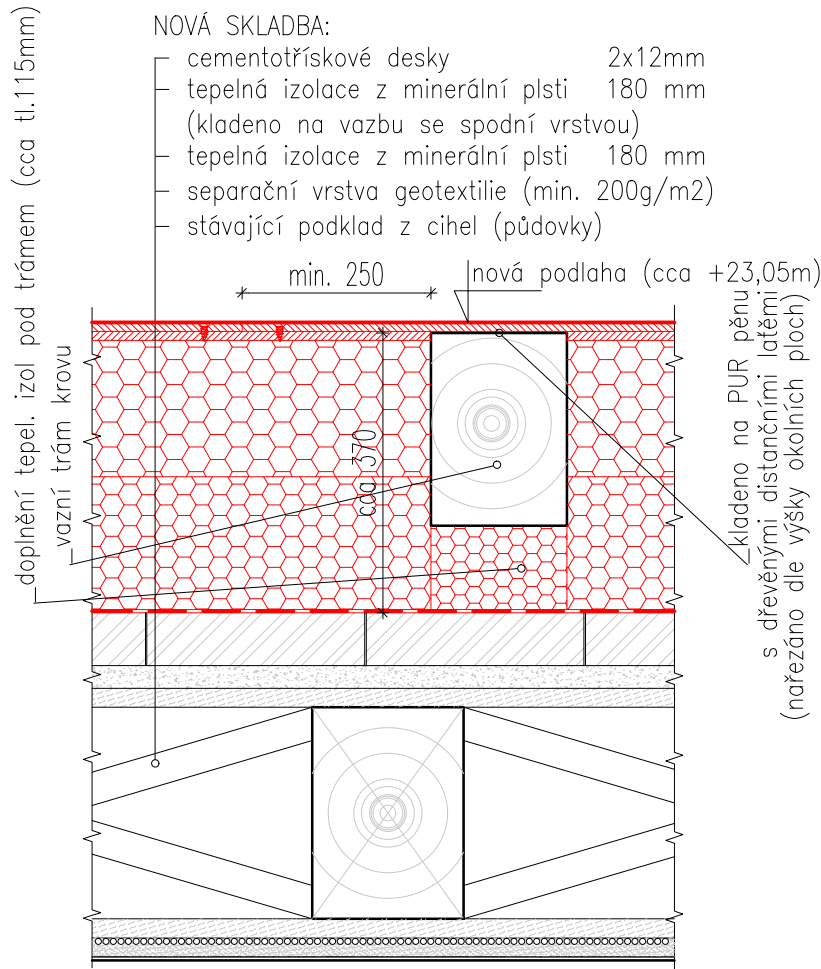


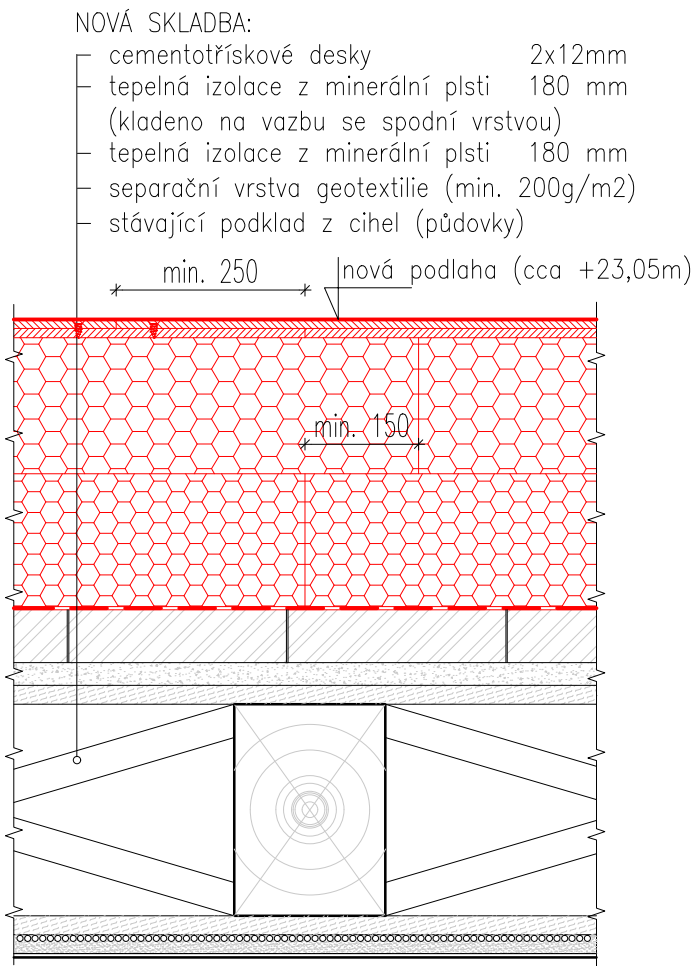
ŘEZ STÁVAJÍCÍHO ŘEŠENÍ (PŘEDPPOKLAD)



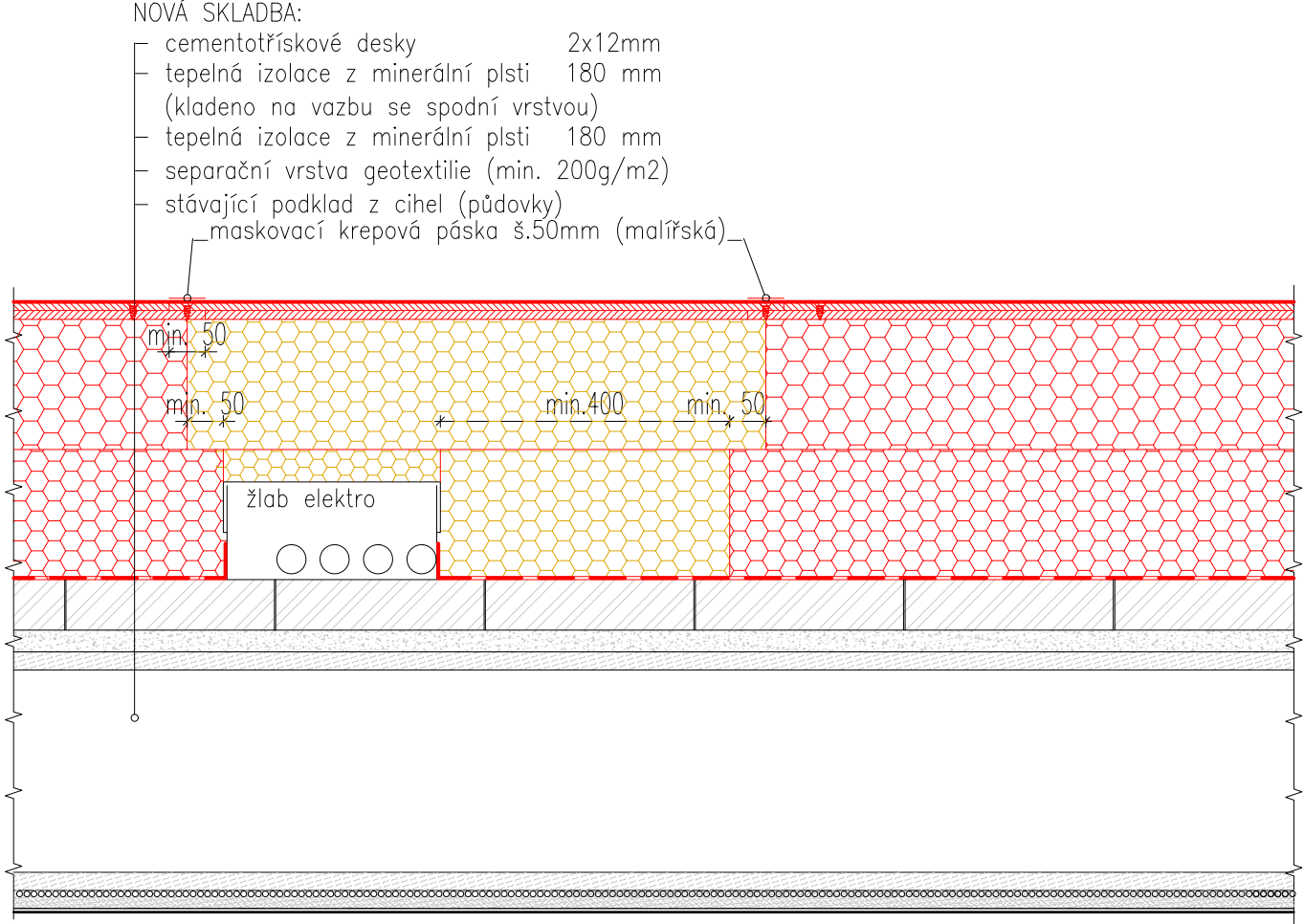
TYPOVÝ ŘEZ NOVÉHO STAVU U PLNÉ VAZBY



TYPOVÝ ŘEZ NOVÉHO STAVU



TYPOVÝ ŘEZ NOVÉHO STAVU NAD ŽLABY ELEKTRO



Poznámka: půdorysy byly převzaty z pasportu MU a upraveny (rozměry otvorů nutno před realizací doměřit)

Vypracoval	Odpovědný projektant:	Vedoucí projektant:	Paré:	
Václav Janoušek	Václav Janoušek	Ing. František Kozubík		
Investor: MASARYKOVA UNIVERZITA		Místo: (FSS)	Formát: 410	2020-502
Žerotínovo nám. 617/9, 601 77 Brno		JOŠTOVA 218/10, 60200 BRNO	Datum: 03/2020	
Akce:		TEPELNÁ IZOLACE PŮDY FSS-MU	Stupeň: DPS	2020-502-DSP-505
Objekt/část: D.1.1 Architektonicko-stavební řešení		Objekt/část: -	Zakázkové číslo:	
Obsah:		DETAILY SKLADEB	Stupeň:	2020-502-DSP-505
-		-	Měřítko:	
			1:5	č. v. 505